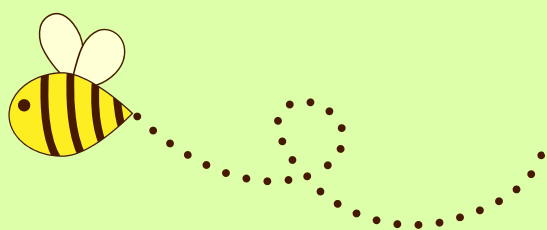


à la cantoche

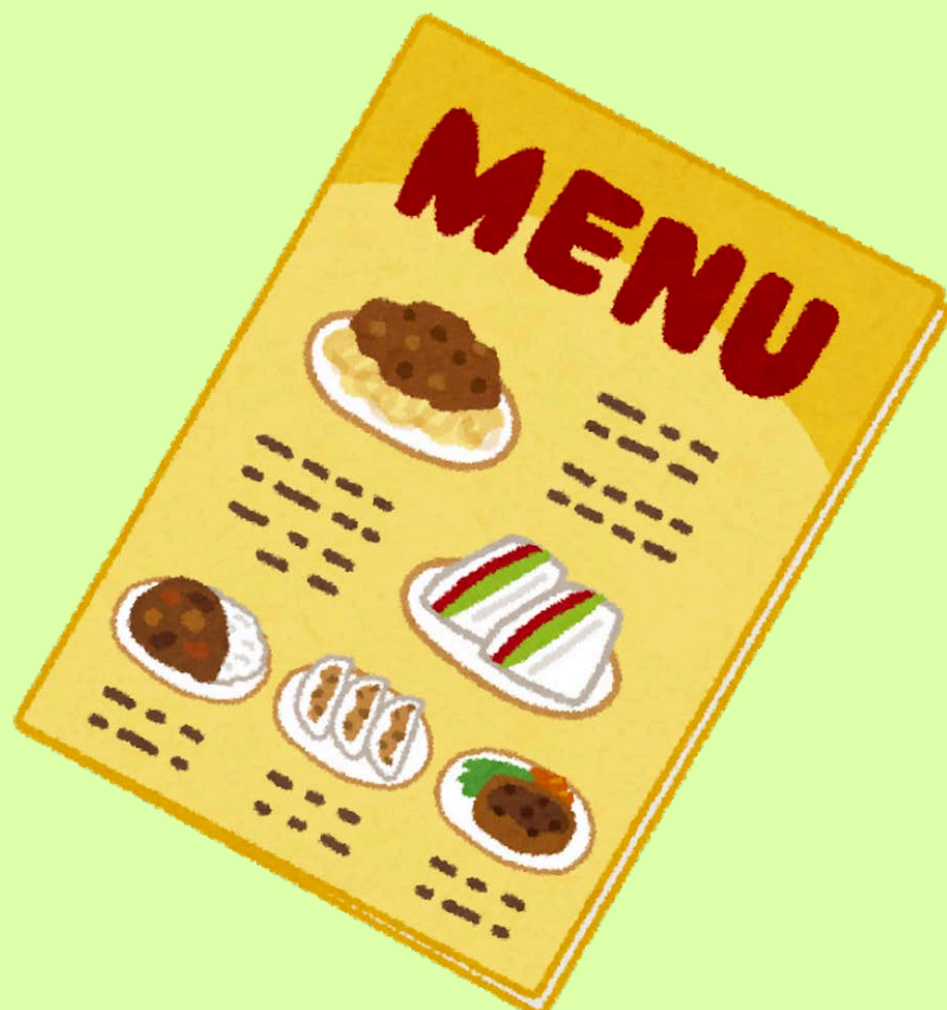


PROGRAMME

2024/2025



**QUOI DE NEUF
à la CANTOCHE et aux ateliers
du temps méridien?**



Dans le cadre de notre projet de restaurant scolaire éco-responsable et éducatif, nous avons énoncé un certain nombre d'axes et menés des actions pour atteindre certains objectifs.

- **AXE 1 : bien manger local , de saison**

nous avons multiplié les partenariats avec les producteurs locaux (dernier en date: ferme ALP ROUSSE)

- **AXE 2 : lutte contre le gaspillage alimentaire**

Nos résultats sont excellents puisqu'en 4 ans nous sommes passé de 4t de gaspillage par an à 1,4 t soit environ 30g par jour par enfant contre 110 g pour la moyenne nationale.

Notre objectif n'est pas le zéro gaspi car nous souhaitons que les enfants puissent continuer à goûter.

- **Axe 3 : éducation alimentaire**

De Nombreuses animations autour du goût sont organisées notamment lors de la semaine du goût

Formation des équipes en 2022

Projets pédagogiques d'ateliers de cuisine financés pour 2 classes d'élémentaire et deux classes de maternelle avec de vrais chefs proposés cette année

- **AXE 4 : labellisation de la Cantoche**

label écocert , objectif 1 ou 2 carottes

ANIMATIONS

SEPTEMBRE/
OCTOBRE:



- le 30 septembre, Visite du verger "Les délices de la Rigaudais" et cueillette des pommes par 2 classes .

le 3 octobre, les pommes seront servies à la Cantoche pour le dessert.

- Sensibilisation au gaspillage de l'eau



Retour de Perlette, jeux et activité autour de l'eau
rappel et bilan sur l'eau (circuit de l'eau+ses usages...)

- Du 7 au 11 octobre :

ateliers "zénitude"



espace zen, coussins, plaids, musiques douces, lecture ...

- A la Cantoche :

semaine du goût du 14 au 18 octobre

Lundi 14 : c'est quoi un légume ancien ?

Mardi 15 :Dégustation surprise

de sucrés/salés à base de légumes anciens

Les enfants seront invités à deviner le légume

Jeudi 17: Dégustation avec la présentation des légumes cuisinés

Vendredi 18: Des légumes anciens ont été plantés au jardin pédagogique et les animateurs proposeront une visite au jardin pour les découvrir .



Un concours de dessins de légumes anciens sera proposé aux enfants .

ANIMATIONS

NOVEMBRE/
DECEMBRE:



- **A table !**

Coutumes et traditions du monde autour des repas

- **SEMAINE DU 16 AU 20**

DECEMBRE :

Décoration des sapins de la Cantoche par les maternelles.

mardi 17 décembre

Découverte du chocolat
et dégustation avec des fruits frais
dans une fontaine à chocolat!



Visite du Père Noël et spectacle
à la salle St Roch



ateliers "zénitude"

espace zen avec

Coussins, plaids, musiques douces lecture ...



ANIMATIONS

JANVIER/

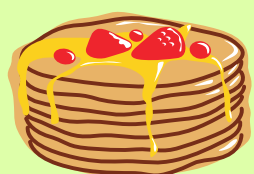
2025

FEVRIER:

- **Elaboration des repas d'une semaine à la Cantoche ,par les enfants accompagnés par une diététicienne**

Comprendre équilibre alimentaire, saisonnalité des produits

- **le 31 janvier c'est la "crêpe party" à la Cantoche**



Nouveauté: la crêpe au miel de St Père en Retz parents/grands-parents /élus REALISENT SUR PLACE, à la Cantoche, DES CREPES POUR LES ENFANTS et les plus grands.

Les enseignants sont invités à l'évènement.

- **SEMAINE DU 19 AU 23 FEVRIER ateliers "zénitude"**



espace zen, Coussins, plaids, musiques douces lecture ...

ANIMATIONS

MARS/AVRIL:



- **Le jardin**

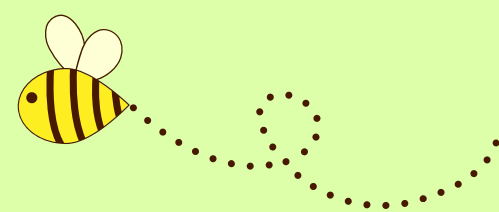
Visites au jardin pédagogique

DECOUVERTE DE LA BIODIVERSITE

par 3 classes au jardin de l'ASSOCIATION
HIRONDELLE à Pornic

- **Les abeilles et la pollinisation**

découverte des abeilles et de la ruche, des différents
pollinisateurs et de leur rôle essentiel pour notre
alimentation



- **SEMAINE DU 15 AU 19 AVRIL**

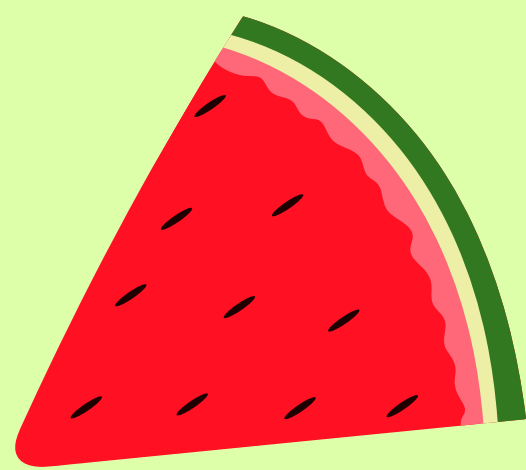
ateliers "zénitude"

espace zen, Coussins, plaids, musiques douces,
lecture ...



ANIMATIONS

MAI/JUIN:

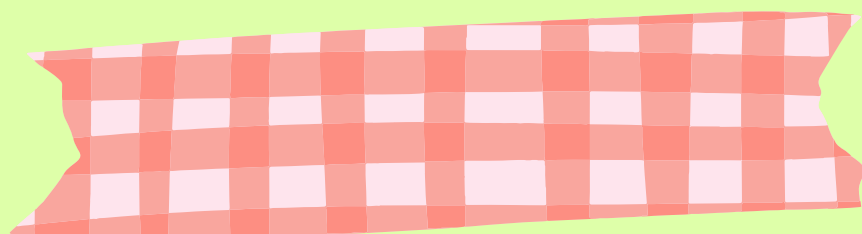


- **Summer party à la Cantoche :**

L'équipe de la crêpe party servira des glaces artisanales locales pour le dessert !



- **Pique-nique géant avant les vacances !**



Dans le cadre de nos actions sur la mobilité douce, les animateurs du temps méridien proposeront aux enfants qui le souhaitent , une :

- **Sensibilisation à l'empreinte carbone et à la mobilité avec le création d'un plan des chemins doux de la Commune par les enfants et d'un jeu sur la mobilité autour de notre commune**



**D'autres animations sont
susceptibles d'être
proposées.**

**Une affiche à destination des
enfants**

**sera réalisée pour chaque
période et envoyée également
aux écoles .**

**Comme chaque année, une
rencontre avec tous les acteurs
aura lieu fin juin, début juillet
autour d'un bilan et d'une
rétrospective.**

