



Cità di  
**Portivechju**

# ALSH

des mercredis et des vacances scolaires

## NOTE AUX PARENTS

3-6 ans

Tél. : 06 74 39 15 42

Mail : [alsh@portivechju.corsica](mailto:alsh@portivechju.corsica)

Lieu : École de Murateddu

Arrivée des enfants : de 8h à 9h

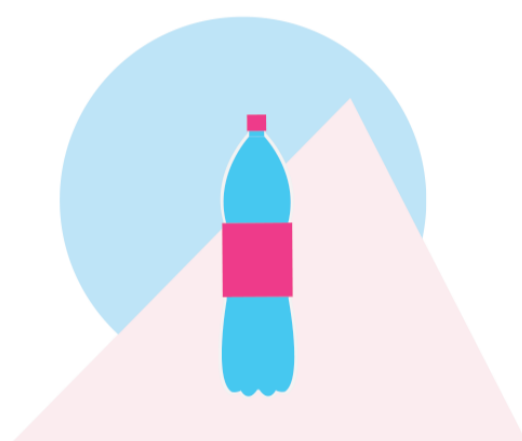
Départ des enfants : à partir de 17h jusqu'à 18h

### attention

**toute absence ou retard** doit être signalée via votre espace citoyen ou par sms

### eau...

Prévoir 1 bouteille par jour et par enfant.



### hygiène

Dans une trousse avec le nom et le prénom de l'enfant : 1 brosse à dent, 1 dentifrice et 1 gobelet.



### gourde nominative

Obligatoire : une gourde vide au nom et prénom de l'enfant.



### trousseau journalier obligatoire

Un sac à dos complet chaque jour au nom et prénom de l'enfant (même si l'enfant n'est pas prévu à la sortie) avec un change complet, une veste, et une tenue adaptée au programme et aux conditions météorologiques.