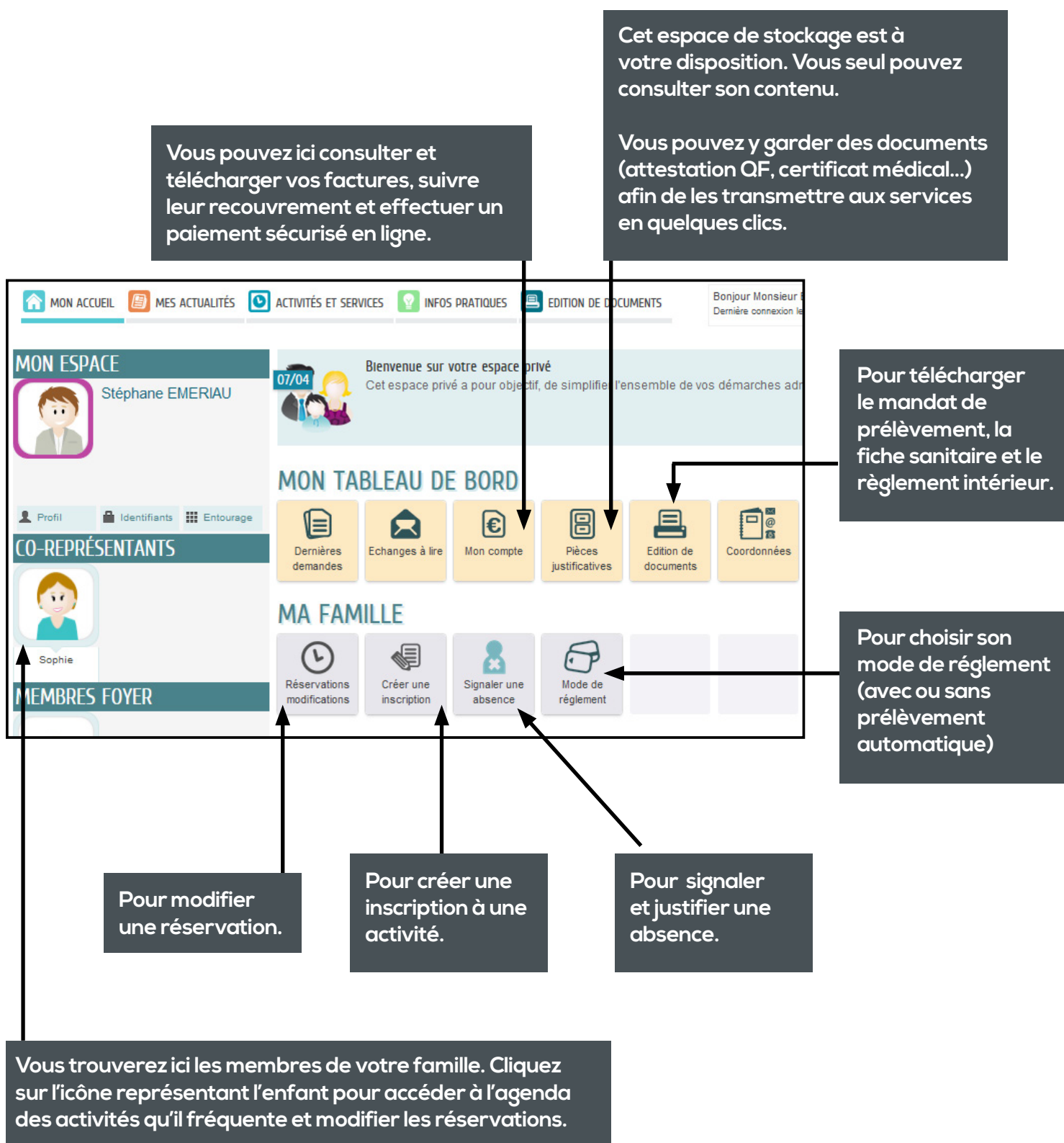
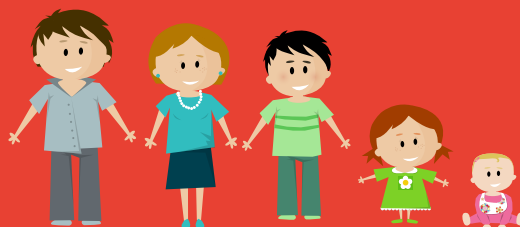


LES FONCTIONNALITÉS DE VOTRE ESPACE PERSONNEL





Voici la procédure à suivre pour inscrire votre enfant à une activité/service (accueil de loisirs, restauration scolaire...).

1 Connectez-vous à votre Espace personnel :

MON ESPACE PERSO

Identifiant
Mot de passe

J'ai oublié mon mot de passe

JE N'AI PAS D'ESPACE

Créer mon espace

Avec mon espace,

BIENVENUE SUR VOTRE ESPACE FAMILIAL

Accessible 24h/24 et 7/7, il vous permet, en quelques clics, d'organiser la fréquentation de vos enfants aux différents services :

- Restauration scolaire
- Accueil périscolaire
- Accueil de loisirs des mercredis et des vacances
- Séjours
- Temps d'activités périscolaires

IL SE DÉCLINE EN DEUX ESPACES :

1. **Une page d'accueil** ouverte à tous, sur laquelle vous trouvez des informations utiles et vous permet de prendre connaissance du fonctionnement de chaque activité (horaires, tarifs, programmes, plannings, menus, contacts, actualités).
1. **Un espace personnel**. Pour le créer, il vous faut une adresse mail personnelle et qu'une clé (code d'accès) transmise par le service éducation de la mairie.

2 Cliquez sur «créer une inscription» et sélectionnez le service souhaité :

Bienvenue sur votre espace privé

MON TABLEAU DE BORD

- Dernières demandes
- Echanges de lettres
- Mon compte
- Pièces justificatives
- Edition de documents
- Coordonnées

MA FAMILLE

- Réservations modifications
- Créer une inscription**
- Signaler une absence
- Mode de règlement

MA FAMILLE

- Réservations modifications
- Créer une inscription**
- Signaler une absence
- Mode de règlement

CRÉER UNE INSCRIPTION

Jacques	Accueil Périscolaire	<input type="radio"/>
Jacques	ALSH Mercredi	<input type="radio"/>
Jacques	ALSH Vacances	<input type="radio"/>
Jacques	CAMP 6-8 ANS	<input type="radio"/>
Jacques	CAMP 9-11 ANS	<input type="radio"/>
Jacques	Restaurant Scolaire	<input type="radio"/>



L'enregistrement de votre inscription se déroule en plusieurs étapes :

• **Etape 1 : Choix du lieu d'inscription**

Sur ce menu déroulant vous avez le choix entre l'accueil de loisirs d'Aubigny ou l'accueil de loisirs des Clouzeaux

• **Etape 2 : Choix du payeur**

Vous choisissez la personne qui règlera l'activité de votre enfant

• **Etape 3 : Pièces à fournir obligatoirement pour la prise en compte de votre inscription :**

- Fiche sanitaire de liaison (à télécharger dans "Editions de documents" sur la page d'accueil de votre espace personnel)

- Attestation CAF ou à défaut votre avis d'imposition

- Attestation d'assurance

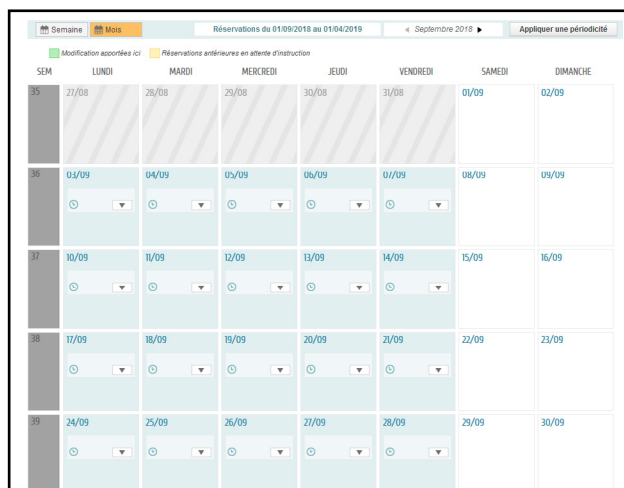
- Mandat SEPA (si prélèvement automatique)

• **Etape 4 : Prise en compte du règlement intérieur et acceptation de ce dernier**

• **Etape 5 : Validation de votre inscription**

3

Effectuer des réservations et modifications de réservations:



Vous pouvez directement réserver les activités sur le calendrier.